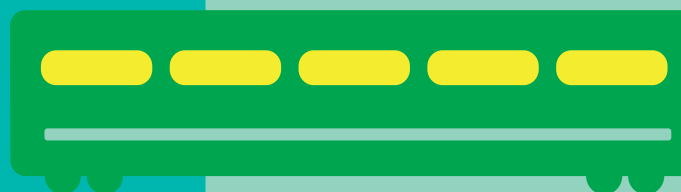


**Transport, logement,
énergie, quel impact
sur votre budget ?**

**Calculez-le sur
e-mob.fr**



Connectez-vous sur

e-mob.fr



Avec e-mob, calculez l'impact budgétaire de votre logement et de vos déplacements, en fonction de votre lieu d'habitation.



e-mob calcule pour vous

L'outil e-mob vous permet de calculer l'impact budgétaire et environnemental de votre futur lieu de résidence. Pour l'évaluer, il prend en compte votre type de logement, vos déplacements quotidiens et les modes de transport que vous utilisez.

e-mob vous permet aussi d'évaluer le changement d'un lieu de travail ou un changement de mode de transport.

En décrivant votre situation actuelle et votre projet immobilier vous pourrez évaluer l'évolution de vos dépenses.

Pourquoi e-mob ? *



Pour en savoir + sur la démarche



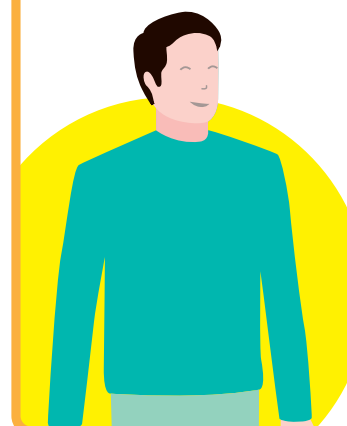
- Rendez-vous sur le site www.e-mob.fr
- Choisissez un identifiant et revenez à tout moment pour modifier/compléter votre projet
- Sélectionnez votre lieu de vie : sud Loire ou nord Isère
- Renseignez les champs des différentes rubriques *Ménage / Logement / Véhicule / Déplacement*
- Cliquez sur l'onglet *Conclusion* pour connaître le coût de votre mobilité

Ils ont aimé e-mob

Témoignages d'utilisateurs :

Paul, 40 ans, célibataire, loue un appartement et a un projet de déménagement :

« Grâce à e-mob, j'ai ciblé rapidement les communes où j'allais rechercher un appartement. J'ai pu évaluer le coût global de mon projet en cumulant les dépenses liées au logement et à mes déplacements. »

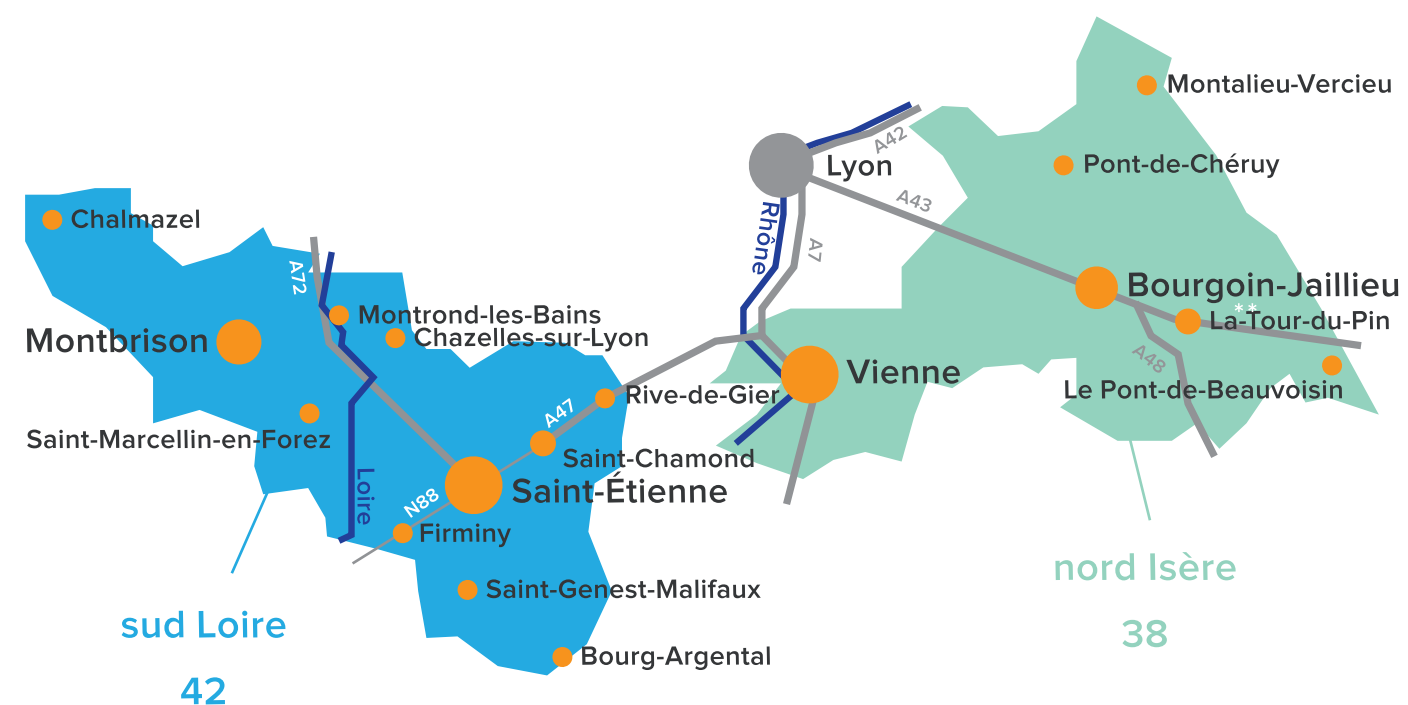


Julien et Marie, mariés, 2 enfants, souhaitent acheter une maison à 20km de leur logement actuel :

« S'éloigner de notre lieu de travail ne nous dérangeait pas, mais on vient de s'apercevoir qu'on s'éloigne aussi de nos lieux de loisirs et d'achat. Globalement notre budget transport augmenterait de plus de 1200€ par an, sans tenir compte du coût d'achat d'un véhicule supplémentaire. e-mob nous a permis de prendre conscience de ces dépenses que nous n'avions pas intégrées dans notre projet. »



e-mob, disponible sur 2 territoires



* Source : enquête régionale déplacements 2012 - 2013, CEREMA « Vulnérabilité des ménages aux coûts des transports », 2014 ; recensement INSEE 1999/ 2010

* Conformément à la loi « informatique et libertés », vous pouvez exercer votre droit d'accès aux données vous concernant et les faire rectifier